

Установка, настройка и работа в JumpServer Client

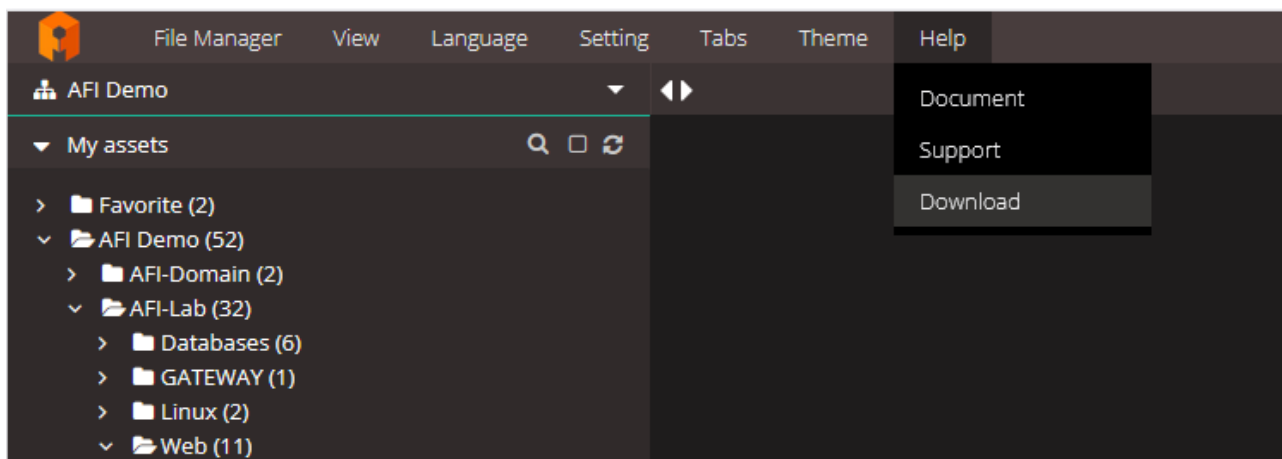
JumpServer Client - клиент, который устанавливается на рабочий компьютер пользователя и **упрощает подключение** к целевым системам, то есть и установка его не обязательна.

В статье приведены примеры приложений, доступные в **Windows версии**, на **MacOS** и **Linux** доступен другой набор приложений.

Важно: все функции мониторинга сессий, блокировки команд SSH, журналирование и фильтрация SQL запросов, передача файлов в RDP и SFTP полностью поддерживаются и работают точно также как и при подключении через веб-интерфейс

Установка

Находясь в терминале JumpServer, выберите меню **Help - Download**



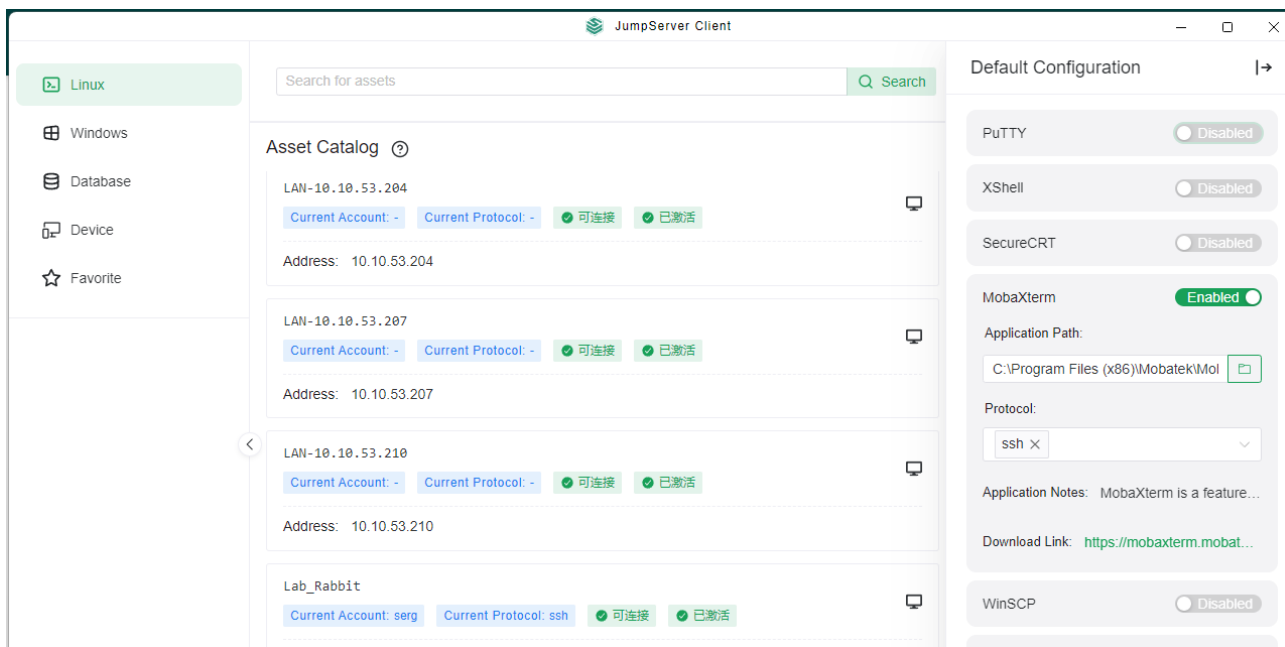
Выберите подходящую для вашей ОС версию и установите ее.

Настройка

Запустите JumpServer Client, вы увидите окно авторизации, вы можете указать там адрес JumpServer и тогда вы увидите список доступных целевых систем для подключений.

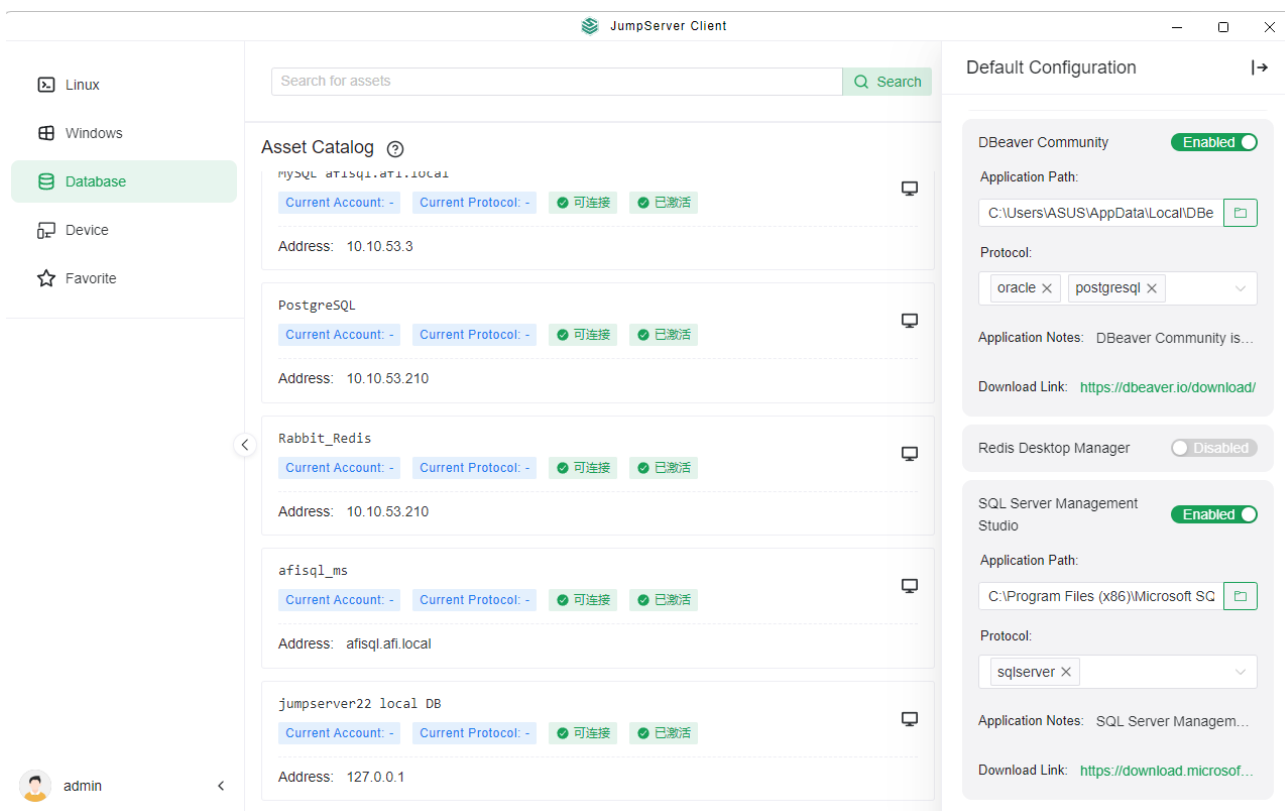
Слева в меню клиента выберите Linux, нажмите на значок шестеренки и откроются настройки приложений для подключения к Linux и SFTP.

В этом разделе вы можете указать путь к установленным локально приложениям, **на пример MobaXterm**, чтобы JumpServer запускал подключение к целевым системам через указанное приложение. См скриншот:



Примечание: важно указать и путь к установленному приложению и выбрать протокол, который будет использоваться.

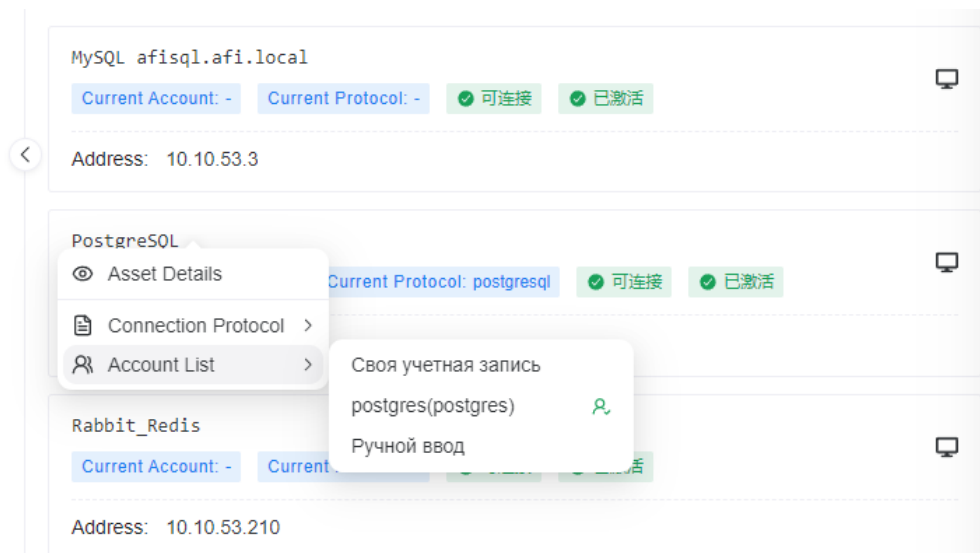
Аналогично вы можете настроить расположение клиентов СУБД, которые будут использоваться для подключения:



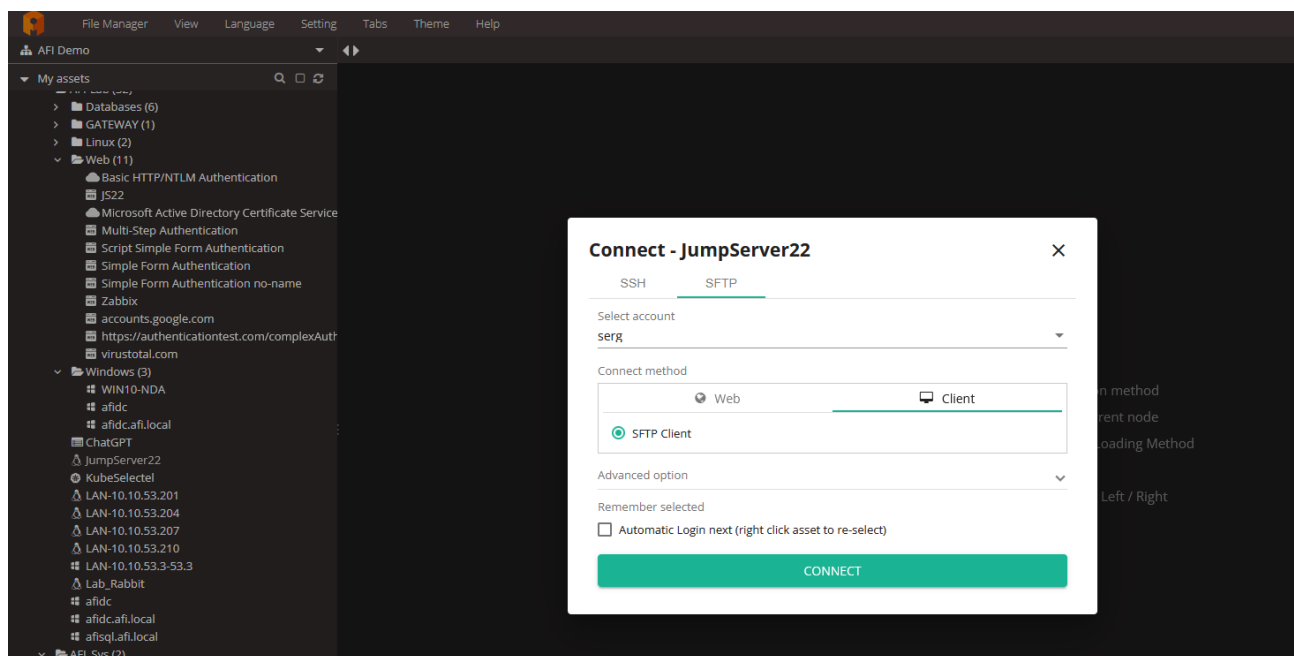
При таких настройках, для подключения к СУБД Oracle и PostgreSQL будет автоматически запускаться Dbeaver, а для SQL Server будет запускаться SQL Server Management Studio

Использование

Для запуска сессии из самого JumpServer клиент, нужно кликнуть правой кнопкой мыши на нужное подключение и выбрать протокол и УЗ, которая будет использоваться:



После этого можно будет запустить сессию нажав на значок экрана справа. Также сессии можно запускать из веб-интерфейса JumpServer при выборе опции **SSH Client**, **DB Client**, **SFTP Client** при старте сессии:



Примечание: При первом подключении, скорее всего вы увидите предупреждение от браузера, где нужно разрешить браузеру запуск\открытие ссылки во внешнем приложении.

Версия #1

Сергей Попцов создал 18 июня 2025 14:12:40

Сергей Попцов обновил 18 июня 2025 14:45:17